

Ottobre  
2020  
Webinar

## “TRANSIZIONE DALL’ACCADEMIA AL MERCATO DEL LAVORO”

A cura di:

**Find**<sup>your</sup>**Doc**  
RESEARCHERS FOR SOCIETY AND ENTERPRISE

Il corso, gratuito, erogato attraverso webinar (lezioni on line interattive), è rivolto alle dottorande e ai dottorandi Unife (sede Amministrativa Unife ed Università consorziate) del 2° e 3° anno di corso (Cicli 34 e 33) fino ad un limite massimo di 40 partecipanti. La lingua utilizzata dai docenti è l’italiano, con slides in lingua inglese.

### **OBIETTIVI:**

**Offrire ai partecipanti spunti riflessivi rispetto al proprio futuro professionale, alle competenze acquisite nel percorso di dottorato, al modo migliore per valorizzarle e alle risorse presenti nella propria rete relazionale.**

Al tempo stesso, si intende costruire un *setting formativo che permetta di sperimentarsi in* alcune meta-competenze che si ritengono utili per muovere i primi passi in autonomia al di fuori della sfera accademica: la capacità di affrontare i pregiudizi propri e altrui in modo generativo, la capacità di ascoltarsi e di trarre da questo ascolto indicazioni utili per l'azione, la gestione creativa dei conflitti, la capacità di creare le condizioni per abitare (e trasformare) un contesto professionale nel modo più soddisfacente per sé e coerente con il contesto stesso.

Le aree tematiche principali trattate sono:

- 1. Skills e occupabilità (competenze trasferibili)**
- 2. Transizione di carriera e pregiudizio**
- 3. Self-assessment e orientamento**
- 4. Valori e conflitti nella scelta del proprio percorso**



## 1. Skills e occupabilità

**SCENARI D'IMPIEGO DEI PHD  
E QUESTIONE DELLE COMPETENZE TRASFERIBILI.  
SELF-ASSESSMENT E COMUNICAZIONE DELLE PROPRIE SKILLS.**

### PROGRAMMA WORKSHOP 1

#### 1° WEBINAR

- *Introduzione e presentazione dei docenti*
- *Dottorato e mercato del lavoro: narrative dominanti e dati sull'occupabilità*
- *Il valore aggiunto di un dottorato oggi: economia della conoscenza, overskilling, limiti e opportunità*
- *Il concetto di competenza trasferibile e competenza soft*
- *Spazio per domande e risposte e assegnazione degli esercizi*

#### 2° WEBINAR

- *Le competenze trasferibili dei ricercatori: esperienze dal progetto Find Your Doctor*
- *Valutare le competenze soft: test, self-assessment (Pillole®) ed esperienza*
- *Strategie per esplorare le proprie competenze soft*
- *Comunicare le proprie competenze: vocabolari di soft skills*
- *Spazio per domande e risposte e assegnazione degli esercizi*

#### 3° WEBINAR

- *Question & Answer: riflessione di gruppo, risposta a dubbi e domande, conclusioni*



## 2. Transizione di carriera e pregiudizio

**PREGIUDIZIO E CONSAPEVOLEZZA  
NELL’AFFRONTARE IL MERCATO DEL LAVORO:  
CONOSCERE IL CONTESTO E I PREGIUDIZI IN ATTO E SÉ STESSI PER  
VALORIZZARSI CORRETTAMENTE  
NELLA COVER LETTER E NEL CURRICULUM.**

### **PROGRAMMA WORKSHOP 2**

#### **1° WEBINAR**

- *Introduzione e presentazione dei docenti*
- *Conoscere i pregiudizi in atto per non commettere errori nel presentarsi a un’azienda*
- *Consapevolezza e ricognizione delle proprie esperienze per valorizzarsi al meglio nel presentarsi a un’azienda*
- *Spazio per domande e risposte*

#### **2° WEBINAR**

- *Cover letter: tips & tricks*
- *CV: tips & tricks*
- *Spazio per domande e risposte*

#### **3° WEBINAR**

- *Question & Answer: riflessione di gruppo, risposta a dubbi e domande, conclusioni*



## 3. Self-assessment e orientamento

**QUALI CARRIERE FUORI DALL'ACCADEMIA?  
VERSO QUALE CONTESTO ORIENTARSI E COME ACCEDERVI  
AFFRONTANDO AL MEGLIO IL COLLOQUIO DI LAVORO?**

### PROGRAMMA WORKSHOP 3

#### 1° WEBINAR

- *Introduzione e presentazione dei docenti*
- *Contesti e ruoli possibili oltre l'accademia: overview e strategie di mappatura*
- *Scegliere la strada: valori, priorità e percezione di significanza*
- *Gli strumenti per cercare lavoro*
- *Fortuna e ricettività: l'importanza del network*
- *Spazio per domande e risposte e assegnazione degli esercizi*

#### 2° WEBINAR

- *Analizzare sé stessi per condurre un buon colloquio di lavoro*
- *Il colloquio di lavoro: tips & tricks*
- *Spazio per domande e risposte e assegnazione degli esercizi*

#### 3° WEBINAR

- *Question & Answer: riflessione di gruppo, risposta a dubbi e domande, conclusioni.*



## 4. Valori e conflitti

### **RESISTENZE E TENSIONI LEGATE ALLA TRANSIZIONE FUORI DALL'ACCADEMIA; VERSO UN ASCOLTO DI SÉ E DEL CONTESTO.**

#### **PROGRAMMA WORKSHOP 4**

##### **1° WEBINAR**

- *Introduzione e presentazione dei docenti*
- *Le emozioni sono informazioni: come e perché tenerne conto*
- *Tensioni in uscita: aspettative proprie e altrui, delusione e definizione di sé*
- *Tensioni in entrata: “lost in translation”*
- *Analisi di esperienze dal progetto Find Your Doctor*
- *Spazio per domande e risposte e assegnazione degli esercizi*

##### **2° WEBINAR**

- *Gestione dei conflitti emotivi prima e dopo l’inserimento lavorativo*
- *Non solo adattarsi ai contesti, ma apprendere dalla transizione per trasformare*
- *Analisi di esperienze dal progetto Find Your Doctor*
- *Spazio per domande e risposte e assegnazione degli esercizi*

##### **3° WEBINAR**

- *Question & Answer: riflessione di gruppo, risposta a dubbi e domande, conclusioni*



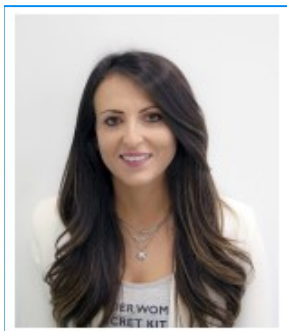
# Donne STEM e mercato del lavoro

## Workshop sperimentale extra

Per le sole dottorande nell'ambito delle materie STEM (Science, Technology, Engineering, Mathematics) si propone un webinar aggiuntivo della durata prevista di un'ora, nel quale si stimolerà un confronto tra la relatrice (Eva Ratti) e le partecipanti rispetto alle difficoltà aggiuntive che una giovane donna in un ruolo tecnico può trovarsi ad affrontare nel mondo del lavoro a causa di quei retaggi di pregiudizio che ancora si propongono in molti contesti professionali di tipo "tradizionale".

Attraverso esempi reali, aneddoti e domande, si stimoleranno le partecipanti a interrogarsi sulle proprie aspettative, paure o convinzioni relativamente alla maniera in cui saranno accolte a seconda del tipo di futuro che immaginano per sé stesse, confrontandosi sulle strategie da adottare per gestire il pregiudizio e affermare la propria professionalità senza dover snaturare la propria femminilità, comunque essa sia vissuta.

## **CHIARA VENEZIANI, PhD - HR Manager di FYD**



Dottore di ricerca in Psicologia Sociale e della Personalità, fa parte del team di Find Your Doctor come HR Manager. I suoi interessi di ricerca durante gli anni del dottorato e del post-doc hanno riguardato soprattutto lo studio della consapevolezza del sé, del benessere individuale, relazionale e lavorativo e delle dinamiche del pregiudizio.

Le conoscenze così acquisite, unite alla sua esperienza nella ricerca e selezione di PhD, vengono applicate nella valorizzazione di profili di alto livello e nelle attività di formazione e ricerca di Find Your Doctor, oltre che nell'analisi dei bisogni d'impresa sul fronte delle risorse umane. Si occupa anche di rilevazione del benessere lavorativo in impresa.

## **EVA RATTI, PhD**

### *Innovation manager e co-founder di FYD*

Dottore di ricerca in Astrofisica e ideatrice del concept di FYD, dal 2014 si occupa di valorizzazione del dottorato nelle imprese e assessment delle esigenze tecnologiche delle stesse, osservando in prima persona il territorio di confine tra ricerca e mercato.



A partire dalla propria esperienza di transizione tra settori, contesti e mansioni molto diverse e grazie all'attività svolta in impresa, porta una prospettiva concreta rispetto alla trasferibilità delle competenze derivate dai percorsi di ricerca.

## **ANDREA GALIMBERTI, PhD**

### *Ricercatore specializzato nello studio delle transizioni di carriera*



Assegnista di ricerca presso il dipartimento di Scienze Umane per la Formazione presso l'Università degli Studi di Milano-Bicocca e collaboratore di Find Your Doctor dagli albori del progetto, si occupa principalmente di lifelong learning, Apprendimento per competenze e transizioni professionali.

Formatore e counsellor, insegna alla scuola di counselling Pratiche Sistemiche di Milano. È inoltre membro del comitato scientifico del network Access Learning Careers and Identities di ESREA (European Society for Research on the Education of Adults).



## DESTINATARI:

Il corso è rivolto agli studenti di dottorato (sede Amministrativa Unife ed Università consorziate), del 2 e 3 anno di corso.

La **partecipazione ad almeno il 70% delle lezioni (Moduli 1, 2, 3, 4) consente l'acquisizione di 5 crediti** per complementary skills, per attività formative trasversali di dottorato.

Il modulo “Donne STEM”, della durata di 1 ora circa, è facoltativo, ma risulta fortemente consigliato a tutte le dottorande.

## ISCRIZIONI:

Per consentire una interazione efficace, il numero massimo sarà di **40 partecipanti**.

I 4 workshop, della durata di circa 4 ore, si svolgeranno un pomeriggio alla settimana, prevalentemente nel mese di ottobre, in orari che verranno pubblicati a seguito delle iscrizioni.

**Tutti gli interessati a partecipare sono invitati a inviare una mail a dottorato@unife.it (oggetto “Iscrizione corso FYD” ) entro e non oltre il 30 giugno 2020.**

Per ulteriori informazioni, si prega di inviare una mail a dottorato@unife.it, o contattare Elena Caniato - 0532/45.5286 e Daniela Siri - 0532/45.5290.



IUSS

<http://www.unife.it/studenti/dottorato/it>